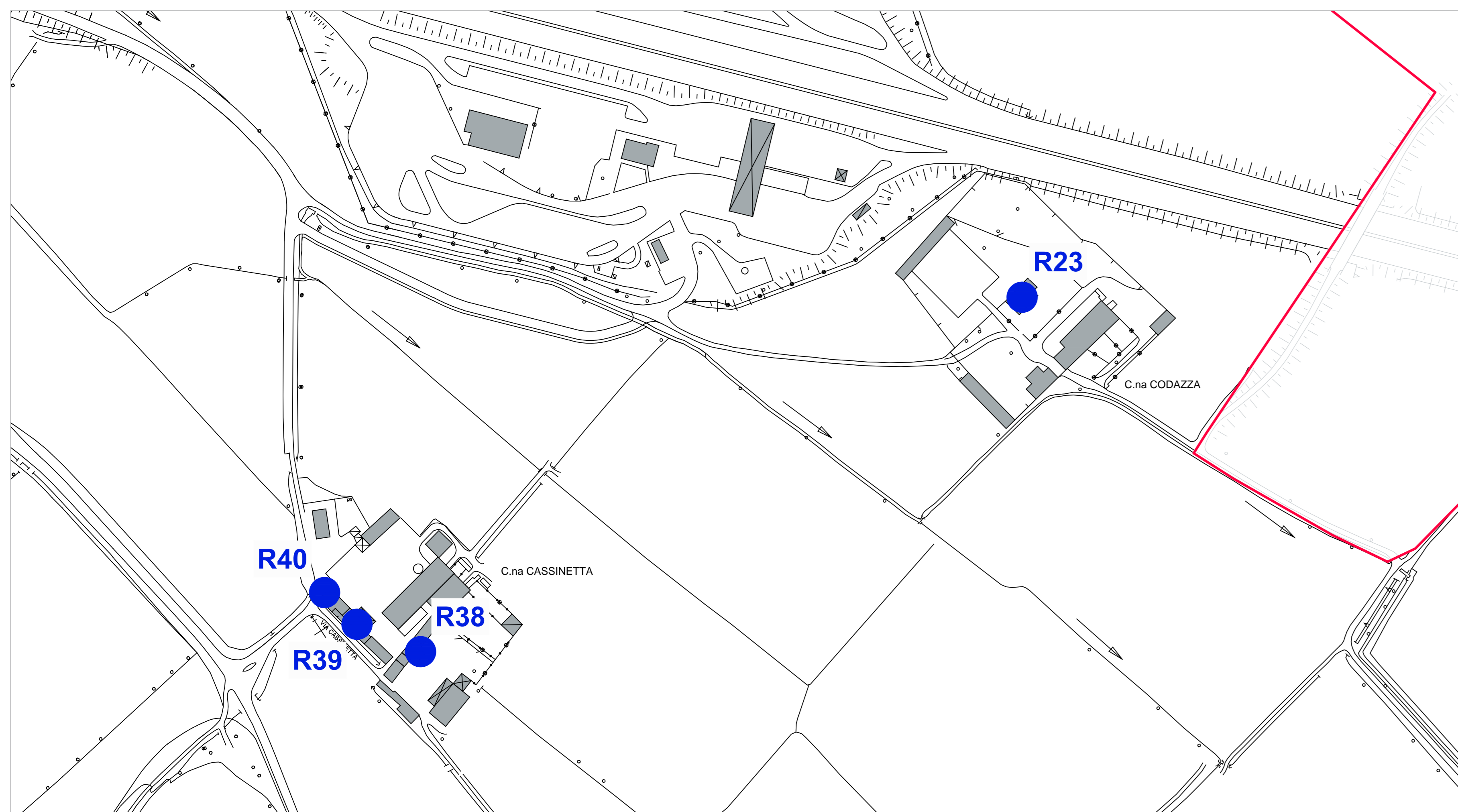


Zona Cascina Codazza e Cascina Cassinetta



RILIEVI ANNO 2007		
POSIZIONE	INDIRIZZO	LAeq [dBA]
R1	via G.E. Mamoli (in prossimità dell'edificio scolastico)	57,3
R2	via Visconti (in prossimità dell'edificio scolastico)	53,4
R3	Incrocio tra S.P. 204 e via A. Ceresoli	59,9
R4	Zona industriale in prossimità dell'area residenziale che da via D. Alighieri	59,4
R5	Zona residenziale in prossimità della via Emilia (Villa Bissone)	66,4

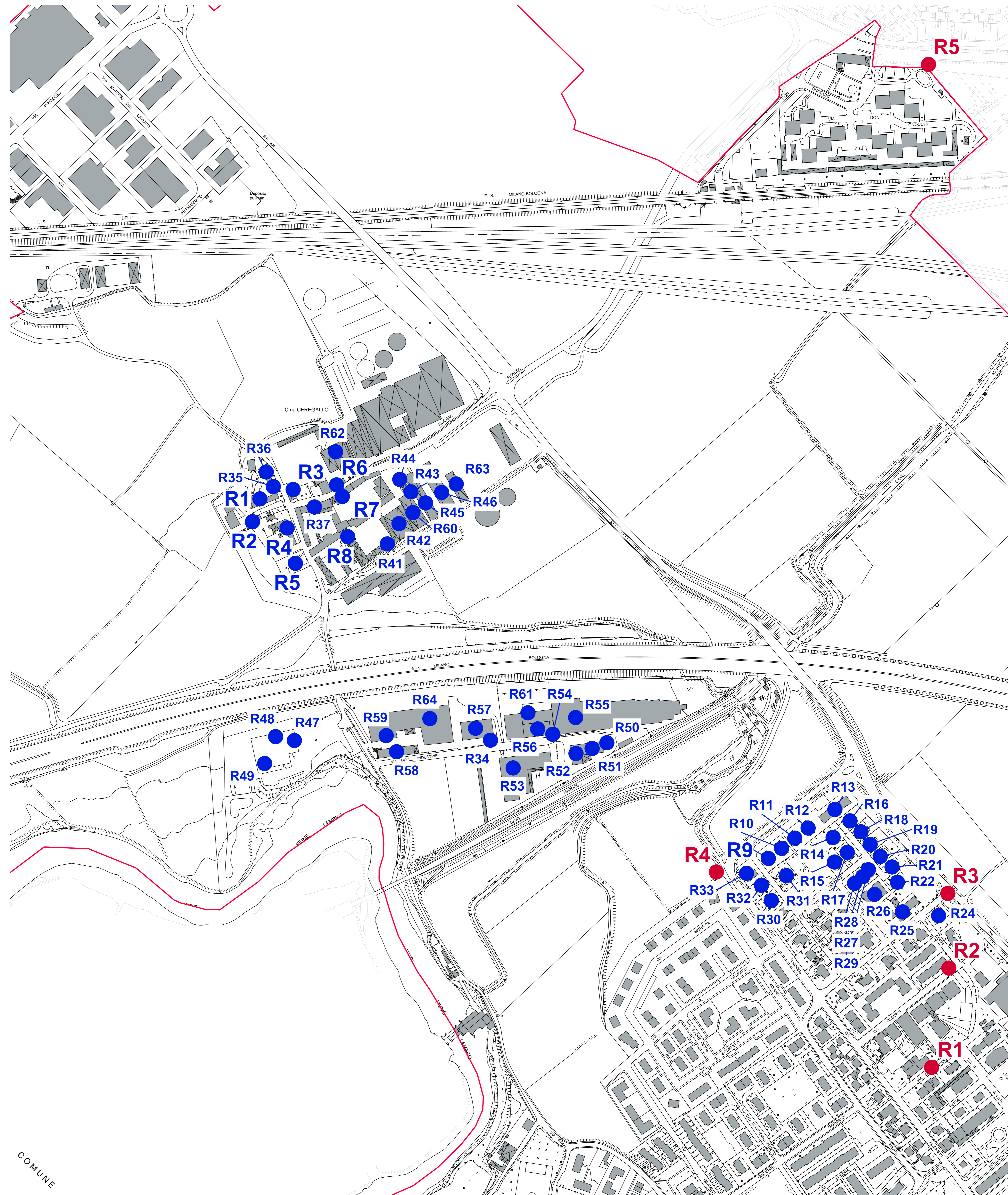
RILIEVI ANNO 2017				
POSIZIONE	LOCALIZZAZIONE	PIANO	LAeq [dBA] GIORNO	LAeq [dBA] NOTTE
R10	Capoluogo	P1	60,5	54,9
R11	Capoluogo	PT	55,5	50
R11	Capoluogo	P1	60,7	55,2
R12	Capoluogo	PT	54,9	49,3
R12	Capoluogo	P1	60,9	55,3
R13	Capoluogo	PT	53,3	47,7
R13	Capoluogo	P1	60,8	55,2
R13	Capoluogo	P2	63,3	57,8
R13	Capoluogo	P3	64,8	59,2
R14	Capoluogo	PT	52,3	46,8
R14	Capoluogo	P1	58,4	52,9
R14	Capoluogo	P2	60	54,5
R15	Capoluogo	PT	49,9	44,4
R15	Capoluogo	P1	55,2	49,7
R16	Capoluogo	PT	54	48,5
R16	Capoluogo	P1	60,8	55,2
R17	Capoluogo	PT	48,1	42,6
R17	Capoluogo	P1	54,9	49,4
R18	Capoluogo	PT	53,7	48,1
R18	Capoluogo	P1	60,3	54,7
R19	Capoluogo	PT	54,6	49,1
R19	Capoluogo	P1	61,8	56,3
R20	Capoluogo	PT	56	50,5
R20	Capoluogo	P1	61,4	55,9
R21	Capoluogo	PT	55,5	50
R21	Capoluogo	P1	60,1	54,5
R22	Capoluogo	PT	53,7	48,2
R22	Capoluogo	P1	59,1	53,5
R23	Cascine	PT	65,4	59,9
R23	Cascine	P1	69,6	64
R24	Capoluogo	PT	50,3	44,8
R24	Capoluogo	P1	57,2	51,7

RILIEVI ANNO 2017				
POSIZIONE	LOCALIZZAZIONE	PIANO	LAeq [dBA] GIORNO	LAeq [dBA] NOTTE
R1	Ceregallo	PT	53	47,5
R1	Ceregallo	P1	56,8	51,4
R2	Ceregallo	PT	58,4	52,9
R2	Ceregallo	P1	60	54,6
R3	Ceregallo	PT	54,6	49,1
R3	Ceregallo	P1	58,1	52,6
R4	Ceregallo	PT	55,4	49,9
R4	Ceregallo	P1	60,2	54,8
R5	Ceregallo	PT	61,3	55,8
R5	Ceregallo	P1	62,6	57,2
R6	Ceregallo	PT	46,5	41
R6	Ceregallo	P1	52	46,4
R6	Ceregallo	P2	58,9	53,4
R7	Ceregallo	PT	45,9	40,4
R7	Ceregallo	P1	53,2	47,6
R8	Ceregallo	PT	53,3	49,8
R8	Ceregallo	P1	62,7	57,2
R9	Capoluogo	PT	55,8	50,2
R9	Capoluogo	P1	60,2	54,6
R10	Capoluogo	PT	55,3	49,7

RILIEVI ANNO 2017				
POSIZIONE	LOCALIZZAZIONE	PIANO	LAeq [dBA] GIORNO	LAeq [dBA] NOTTE
R38	Cascine	PT	46,2	40,9
R39	Cascine	PT	48,3	43,1
R39	Cascine	P1	52,9	47,6
R40	Cascine	PT	47,3	42
R41	Ceregallo	PT	61,2	55,7
R42	Ceregallo	PT	62,8	57,3
R43	Ceregallo	PT	53	47,5
R44	Ceregallo	PT	48,9	43,5
R45	Ceregallo	PT	59,4	53,9
R46	Ceregallo	PT	59	53,6
R47	Produttivo	PT	66,6	61,1
R48	Produttivo	P1	64,7	59,2
R48	Produttivo	P1	70,9	65,5
R49	Produttivo	PT	62,5	56,9
R49	Produttivo	P1	68,2	62,8
R50	Produttivo	PT	63,2	57,9
R50	Produttivo	P1	65,8	60,3
R51	Produttivo	PT	57	51,7
R51	Produttivo	P1	59,7	54,2
R52	Produttivo	PT	52,7	47,2
R52	Produttivo	P1	55,1	49,6

RILIEVI ANNO 2017				
POSIZIONE	LOCALIZZAZIONE	PIANO	LAeq [dBA] GIORNO	LAeq [dBA] NOTTE
R53	Produttivo	PT	55,9	50,3
R53	Produttivo	P1	58,7	53,1
R54	Produttivo	PT	53,4	47,9
R55	Produttivo	PT	68	62,5
R55	Produttivo	P1	71,6	66,2
R55	Produttivo	P2	74,2	68,7
R56	Produttivo	PT	51,3	45,8
R56	Produttivo	P1	53,6	48
R57	Produttivo	PT	66,8	61,5
R58	Produttivo	PT	58,4	53
R59	Produttivo	PT	51,9	46,4
R59	Produttivo	P1	59,5	54
R60	Ceregallo	PT	59,9	54,4
R61	Produttivo	PT	51,4	45,8
R61	Produttivo	P1	53,6	48
R61	Produttivo	P2	53,7	48,1
R62	Ceregallo	PT	45,1	39,6
R63	Ceregallo	PT	58,6	53,2
R64	Produttivo	PT	67,8	62,4
R64	Produttivo	P1	71,9	66,5
R64	Produttivo	P2	74,5	69

Zona capoluogo - Ceregallo - Villa Bissone






PIANO DI CLASSIFICAZIONE ACUSTICA DEL TERRITORIO COMUNALE - 2024

Elab.: AZ4 - TAVOLA DI INDIVIDUAZIONE POSIZIONI DI STAZIONAMENTO DEL FONOMETRO

Scala: 1:2.000

Adozione: con Deliberazione di Consiglio Comunale n. _____ del _____

Approvazione: con Deliberazione di Consiglio Comunale n. _____ del _____

Pubblicazione: B.U.R.L. n. _____ del _____, Serie _____

Il Sindaco _____

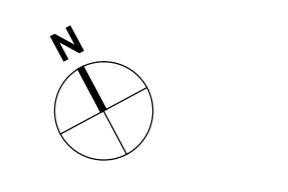
Il Segretario Comunale _____

Il Responsabile del Procedimento _____

Redazione a cura di:
Dott. Arch. CAMILLO CUGINI
 Via Pardi n. 24, Crema (CR) - Tel. 0373 250080
 mail: architetto.cugini@gmail.com

Collaboratori: Arch. Andrea Gerola, Geom. Marco Panelli,
 Dott.ssa Laura Piccolo

Febbraio 2024



LEGENDA

Confine comunale

N.B.: le posizioni dei fonometri indicate nel presente elaborato fanno riferimento alle campagne di rilievi fonometrici eseguite per la redazione del Piano di Classificazione Acustica adottato con Delibera C.C. n. 34 del 20/12/2007 e per la redazione del progetto di Autostrade per l'Italia di ampliamento quarto corsia dell'anno 2017.

- R1 Posizione fonometro - rilievi 2007
- R1 Posizione fonometro - rilievi 2017