

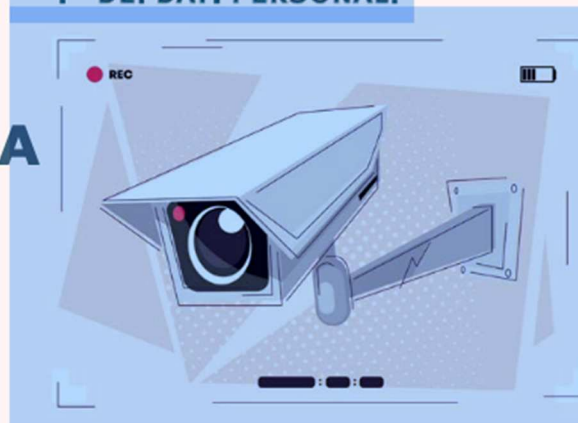


GPDP

**GARANTE
PER LA PROTEZIONE
DEI DATI PERSONALI**

Sistemi di **VIDEOSORVEGLIANZA** installati da **PERSONE FISICHE**

Le **REGOLE** da seguire



Le persone fisiche possono, nell'ambito di attività di carattere personale o domestico, attivare sistemi di videosorveglianza a tutela della sicurezza di persone o beni senza alcuna autorizzazione e formalità, purché:



le telecamere siano idonee a riprendere SOLO aree di PROPRIA ESCLUSIVA PERTINENZA;



vengano attivate MISURE TECNICHE PER OSCURARE PORZIONI DI IMMAGINI in tutti i casi in cui, per tutelare adeguatamente la sicurezza propria o dei propri beni, sia inevitabile riprendere parzialmente anche AREE di TERZI;



nei casi in cui sulle aree riprese insista una SERVITÙ DI PASSAGGIO in capo a terzi, sia acquisito formalmente (una tantum) il CONSENSO del soggetto titolare di tale diritto;



NON siano oggetto di ripresa AREE CONDOMINIALI COMUNI o di TERZI;



NON siano oggetto di ripresa AREE APERTE AL PUBBLICO (strade pubbliche o aree di pubblico passaggio);



NON siano oggetto di COMUNICAZIONE A TERZI o di DIFFUSIONE le immagini riprese.

La scheda ha finalità meramente divulgative. Per una piena e corretta comprensione degli adempimenti, si raccomanda la consultazione della normativa in materia e dei provvedimenti del Garante

alla pagina tematica <https://www.gdpd.it/temi/videosorveglianza>.